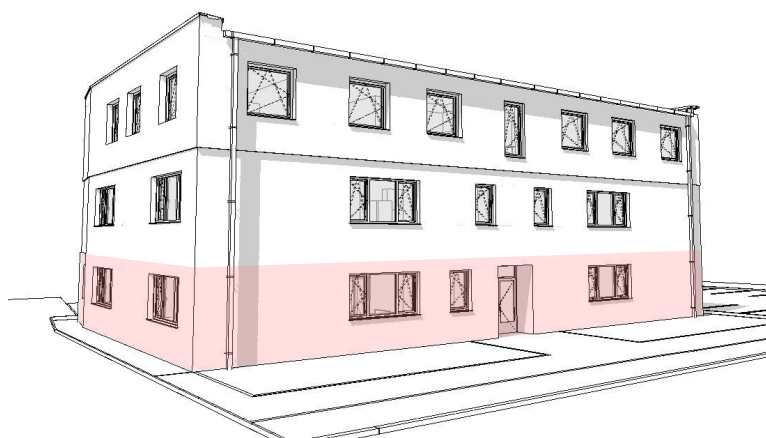
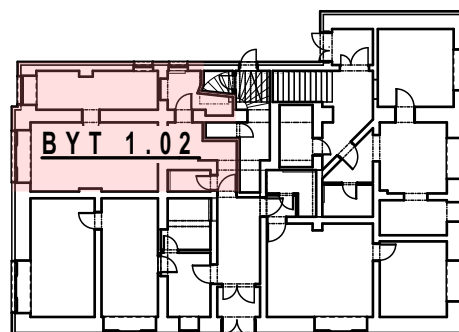


BYTOVÝ DŮM S KOMERČNÍMI PROSTORY, UHERSKÝ OSTROH

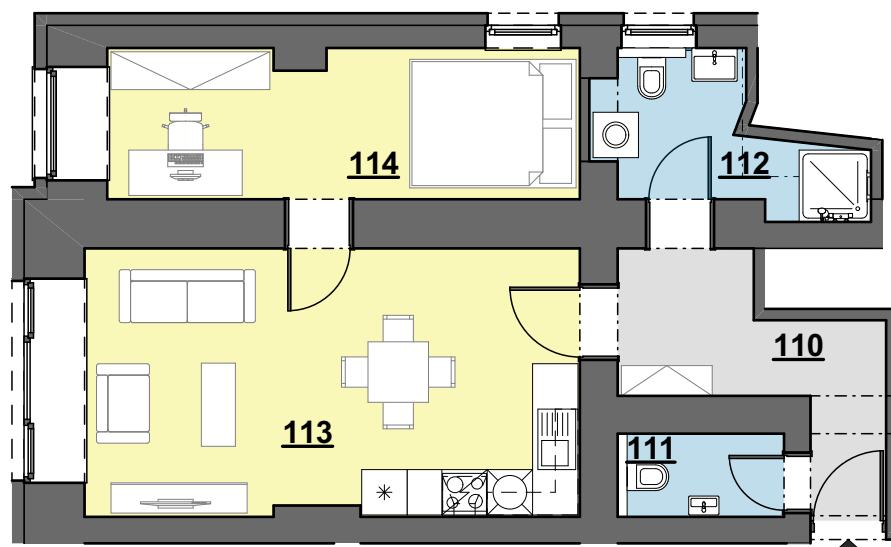


1 NP



BYT 1.02

DISPOZICE 2+KK



PODLAHOVÁ PLOCHA BYTU: 59,9 m²
(PODLE METODIKY NV č. 366/2013 sb.)

| | | |
|-----|-----------------------------------|-----------------------|
| 110 | PŘEDSÍŇ | 6,9 |
| 111 | WC | 2,4 |
| 112 | KOUPLENA | 5,4 |
| 113 | OBÝVACÍ POKOJ + KUCHYŇSKÝ KOUT | 23,1 |
| 114 | POKOJ | 12,3 |
| | | 50,1 m ² * |

* ČISTÁ UŽITNÁ PLOCHA MÍSTNOSTÍ -
ÚDAJ NENÍ ZÁVAZNÝ

0 1 2 3 4 5 m



- VYBAVENÍ JE POUZE INFORMATIVNÍ A NENÍ SOUČÁSTÍ BYTU