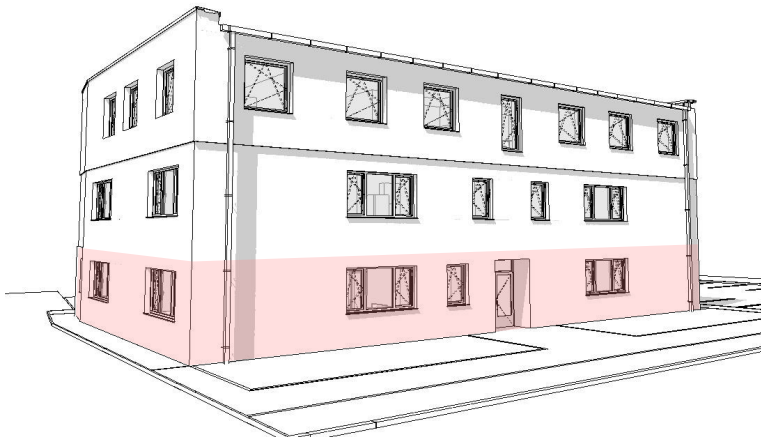
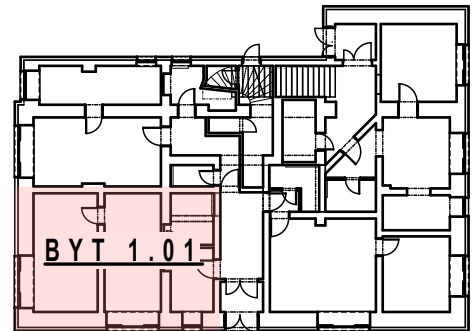


BYTOVÝ DŮM S KOMERČNÍMI PROSTORY, UHERSKÝ OSTROH

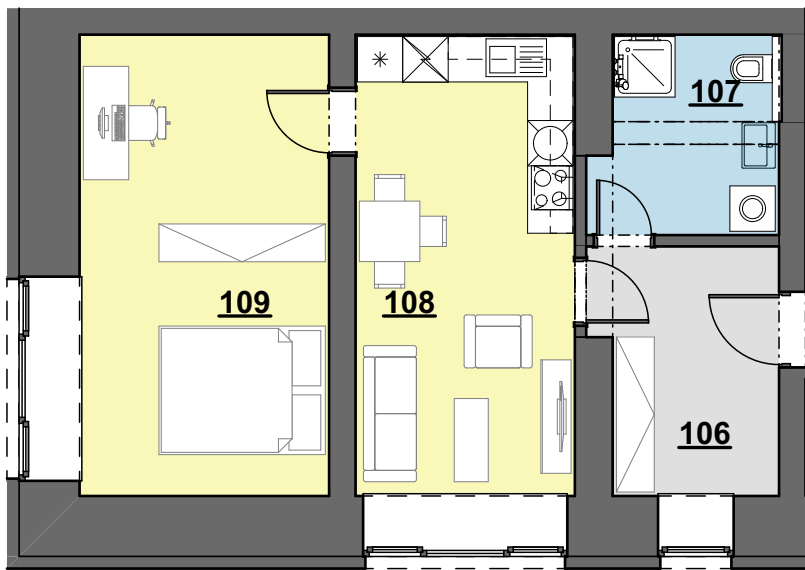


1 NP



BYT 1.01

DISPOZICE 2+KK



PODLAHOVÁ PLOCHA BYTU: 56,4 m²
(PODLE METODIKY NV č. 366/2013 sb.)

106	PŘEDSÍŇ	7,7
107	KOUPELNA	6,2
108	OBÝVACÍ POKOJ + KUCHYŇSKÝ KOUT	17,7
109	POKOJ	20,1
		51,7 m ² *

* ČISTÁ UŽITNÁ PLOCHA MÍSTNOSTÍ-
ÚDAJ NENÍ ZÁVAZNÝ

0 1 2 3 4 5 m



- VYBAVENÍ JE POUZE INFORMATIVNÍ A NENÍ SOUČÁSTÍ BYTU