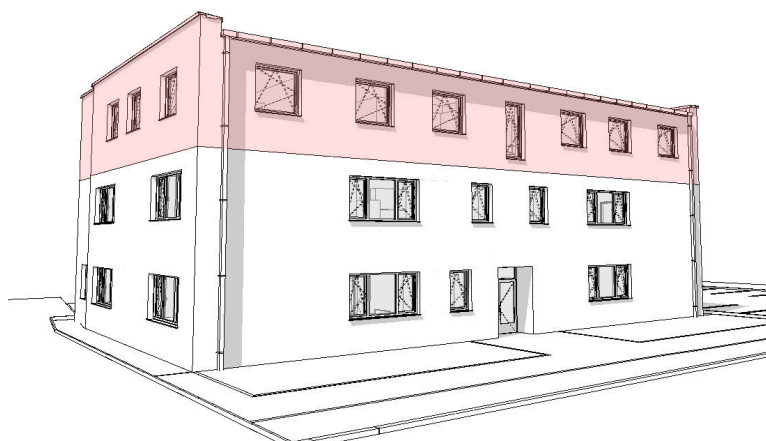
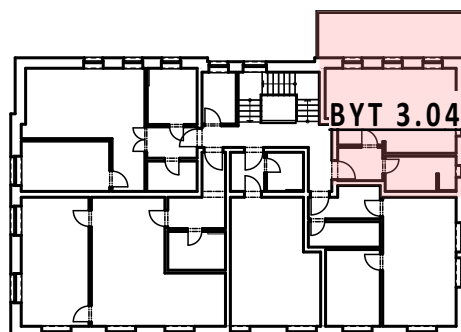


# BYTOVÝ DŮM S KOMERČNÍMI PROSTORY, UHERSKÝ OSTROH

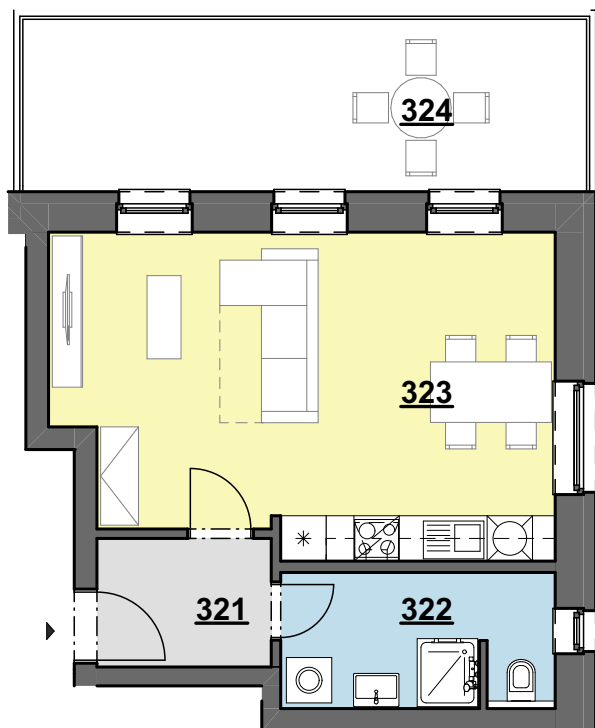


**3 NP**



## **BYT 3.04**

DISPOZICE 1+KK



**PODLAHOVÁ PLOCHA BYTU:** 38,49 m<sup>2</sup>  
(PODLE METODIKY NV č. 366/2013 sb.)

|     |                        |                       |
|-----|------------------------|-----------------------|
| 321 | PŘEDSÍŇ                | 3,9                   |
| 322 | KOUPELNA               | 6,4                   |
| 323 | POKOJ + KUCHYŇSKÝ KOUT | 27,0                  |
|     |                        | 37,3 m <sup>2</sup>   |
| 324 | TERASA                 | 18,5                  |
|     | BYT + TERASA           | 55,8 m <sup>2</sup> * |

\* ČISTÁ UŽITNÁ PLOCHA MÍSTNOSTÍ-  
ÚDAJ NENÍ ZÁVAZNÝ

0 1 2 3 4 5 m



- VYBAVENÍ JE POUZE INFORMATIVNÍ A NENÍ SOUČÁSTÍ BYTU