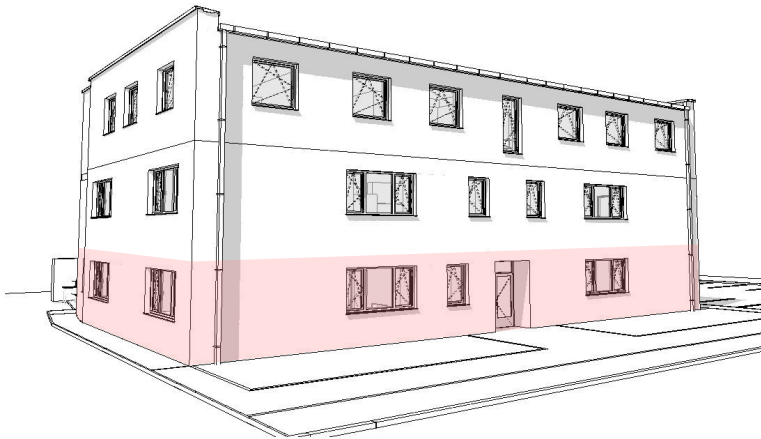
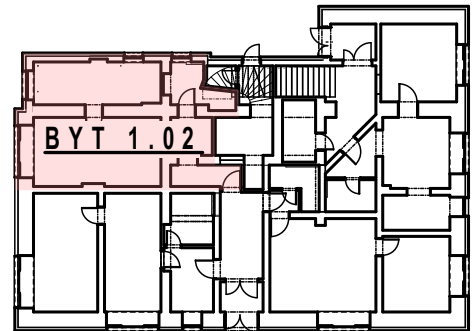


# BYTOVÝ DŮM S KOMERČNÍMI PROSTORY, UHERSKÝ OSTROH

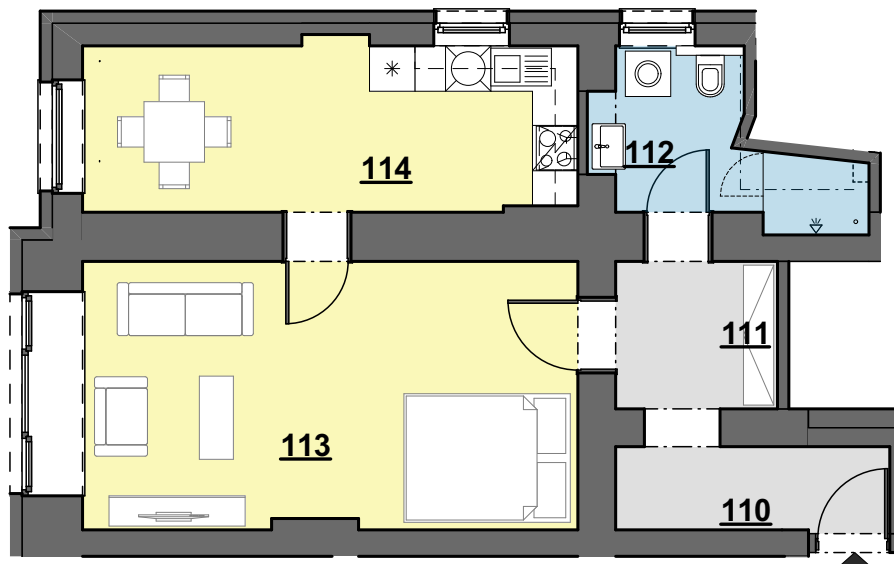


1NP



## BYT 1.02

DISPOZICE 1+1



**PODLAHOVÁ PLOCHA BYTU:** 61,04 m<sup>2</sup>  
(PODLE METODIKY NV č. 366/2013 sb.)

110	PŘEDSÍŇ	4,0
111	CHODBA	4,2
112	KOUPLENA	5,8
113	OBÝVACÍ POKOJ	23,1
114	KUCHYŇ	14,5
		51,5 m <sup>2</sup> *

\* ČISTÁ UŽITNÁ PLOCHA MÍSTNOSTÍ - ÚDAJ NENÍ ZÁVAZNÝ

0 1 2 3 4 5 m



- VYBAVENÍ JE POUZE INFORMATIVNÍ A NENÍ SOUČÁSTÍ BYTU